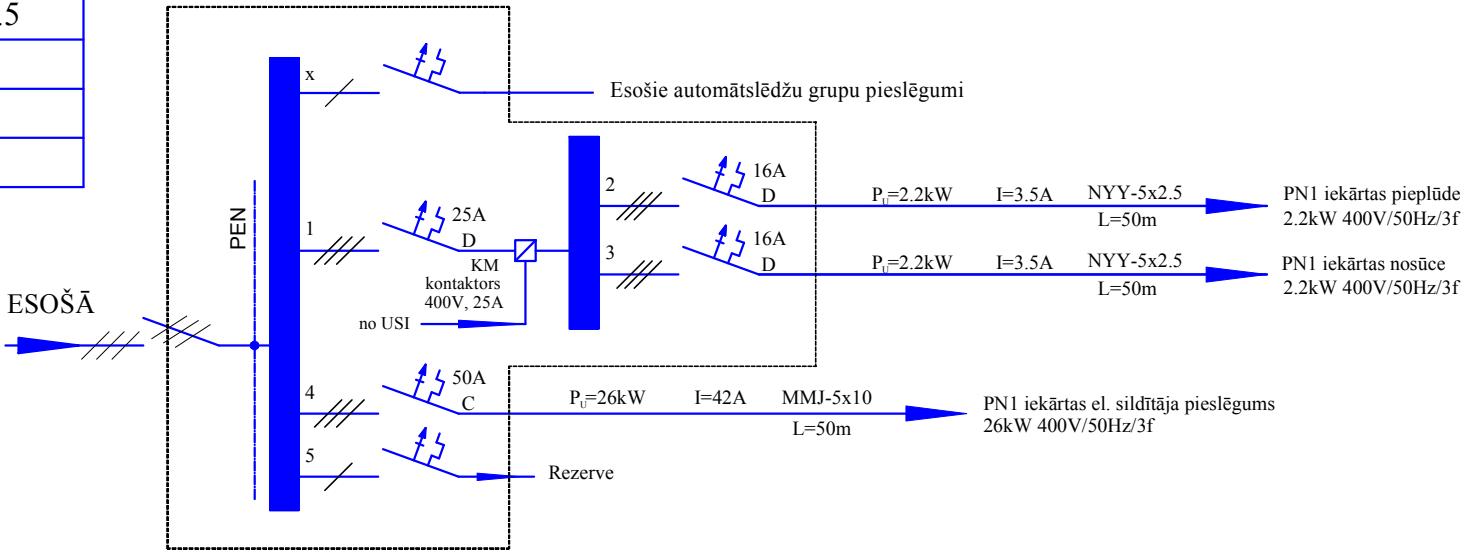


(Vent. iekārtu sadalne)

$\Sigma P_{ti}=50kW$ $k=0.5$
$\Sigma P_{ti}=25kW$
$\cos \varphi=0.93$
$\Sigma I_A=40A$

individuāla
IP30




PN1 iekārtas pieplūdes piesl.
Pieslēgt pie tuvākās sadalnes
Pieslēgšanas vietu precizēt uz vietas

PN1 iekārtas nosūces piesl.
Pieslēgt pie tuvākās sadalnes
Pieslēgšanas vietu precizēt uz vietas

PN1 iekārtas el. sildītāja piesl.
Pieslēgt pie tuvākās sadalnes
Pieslēgšanas vietu precizēt uz vietas

1
102.1 m²

2
17.1 m²

Apzīmējums plānā	Apraksts un tehniskie dati	Piezīmes
	Izvadi iekārtām	

5. (TEHNISKĀ) STĀVA TELPU EKSPLIKĀCIJA		
Nr.	Telpas nosaukums	Platība, m ²
1	Ventilācijas telpa	102.1
2	Kāpņu telpa	17.1
KOPĀ:		119.2

SIA "CAMPAIGN" Sakas iela 15-2, Rīga, LV-1067 Reģ. Nr. 50003773841 BKR. Nr. 10964R Tālrunis: +371 67319046 E-pasts: sia.campaign@gmail.com			Objekta nosaukums: Daugavpils 16. vidusskolas virtuves bloka inženiertīklu un telpu apdares atjaunošana		
Adrese: Aveņu iela 40, Daugavpils			Pasūt. Nr.: 2016/8		
Lapas nosaukums: 5.STĀVA PLĀNS AR SPĒKA TĪKLIEM UN SLĒGUMA SHĒMU			Stadija	Marka	Lapa
Pasūtītājs: Daugavpils pilsētas pašvaldība, reģ. nr. 90000077325			BP	EL	4
Mērogs: b/m			Datums: 15.08.2016		
			Lapas Nr.: _____		